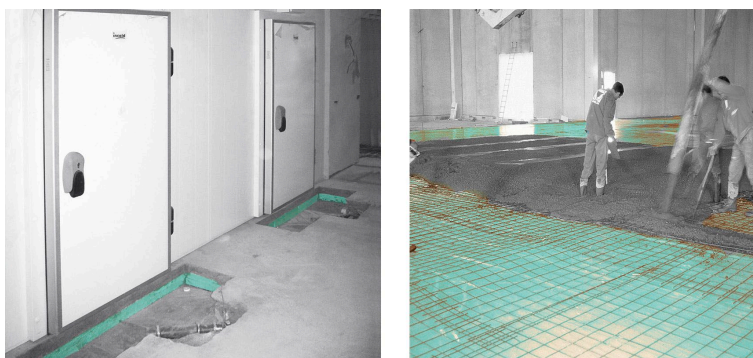


400-L

DESCRIÇÃO

FIBRANxps 400-L é uma placa de isolante térmico em espuma rígida de poliestireno extrudido (XPS). Tem uma estrutura de células fechadas e é fabricada em conformidade com processos certificados segundo a Norma Europeia EN 13164: “Produtos de isolamento térmico para aplicação em edifícios - Produtos manufacturados de espuma de poliestireno extrudido (XPS) - Especificação”. As placas de FIBRANxps 400-L apresentam-se com a pele de extrusão em ambas as faces e com encaixes de bordo tipo meia-madeira, i.e., com perfil em ‘L’.



PROPRIEDADES

TÉRMICAS

- Excelentes características de isolamento térmico (baixo λ_d);
- Elevada resistência à absorção de água;
- Adequada difusão do vapor de água;
- Capilaridade nula.

MECÂNICAS

- Elevada resistência mecânica nomeadamente à compressão;
- Elevada estabilidade dimensional;
- Densidade homogénea ($33 \pm 3\text{kg/m}^3$).

RESISTÊNCIA AO FOGO

- Euroclasse E

AMBIENTAIS

- Produzido com gases expansores amigos do ambiente (sem CFC's nem HCFC's);
- Tempo de vida útil idêntico ao do edifício (estima-se 50 anos);
- 100% reciclável.
- Produzido com agente expansor que tem Potencial de Depleção de Ozono zero (ODP= 0) e Potencial de Aquecimento Global baixo (GWP <4);

RESISTÊNCIA QUÍMICA

- Insensibilidade ao ataque de ácidos e bases, mas sensível a materiais com componentes voláteis (solventes);
- Compatível com os materiais de construção convencionais (argamassas de cimento, cal, gesso, etc.);
- Possível incompatibilidade com membranas de impermeabilização com base de PVC
- Não se desenvolvem quaisquer bolores ou outras eflorações;
- Sem valor nutritivo para roedores, insectos, etc.

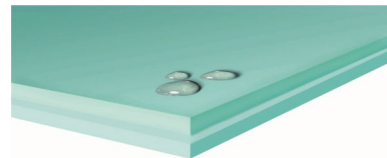
APLICABILIDADE

- Leve, fácil de transportar, cortar e aplicar.

Estas propriedades são estáveis ao longo do tempo

fibran[®]xps

ENERGY SHIELD.



FIBRANxps 400-L é um produto de alta qualidade para diversas e exigentes aplicações construtivas. As placas de FIBRANxps 400-L oferecem uma alta performance de **isolamento térmico**.

APLICAÇÕES



400-L

- Pavimentos interiores ou exteriores com lastro em betão, transitáveis a veículos ligeiros (cargas moderadas)
- Pavimentos de armazéns, câmaras frigoríficas ou naves industriais com cargas moderadas
- Lajes de fundação, nomeadamente no sistema de protecção sísmica

PERFIL




CERTIFICAÇÕES

Produzido e testado segundo a norma europeia: EN 13164



DADOS TÉCNICOS

Designação conforme a norma EN 13164: XPS-EN13164-T1-CS(10\Y) 400-DS (70,90)

Propriedades	Unidades	EN standard	FIBRANxps 400-L	
Tipo de encaixe (perfil)			Meia-madeira (perfil "L")	
Superfície			Com pele	
Dimensões	mm	EN 822	1250 x 600	
Tolerância da espessura	mm	EN 823	T1	
			dN < 50mm (-2;+2)	
			50mm ≤ dN ≤ 120mm (-2;+3) dN >120mm (-2;6)	
Resistência à compressão (com 10% de deformação)	kPa	EN 826	400	
Condutibilidade Térmica Declarada – λ _d (após 25 anos)	40mm	W/(m·K)	EN 12667	0,033
	50mm 60mm 80mm			0,035
	100mm 120mm			0,037
	*140mm *160mm			
Resistência Térmica Declarada – R _d (após 25 anos)	40mm	m ² K/W	EN 12667	1,20
	50mm 60mm 80mm			1,40 1,70 2,25
	100mm 120mm			2,70 3,20
	*140mm *160mm			3,75 4,30
Estabilidade Dimensional	%	EN 1604	≤ 5	
Reação ao fogo (Euroclasse)		EN 13501-1	E	
Tipo de acabamento				

* Material não certificado

Abreviaturas usadas no Código de Designação segundo a norma EN 13164 (Norma Europeia para produtos de isolamento térmico em poliestireno extrudido): XPS - poliestireno extrudido; Ti – Nível de tolerância da espessura declarada; CS(10\Y)x – Resistência a Compressão Declarada (com 10% de deformação); DS(TH) – Estabilidade dimensional declarada sob temperatura específica e condições de humidade.

CUIDADOS NA UTILIZAÇÃO

As placas de FIBRANxps devem ser aplicadas sobre superfícies planas, regularizadas e limpas. Resistem bem ao betume, cal, cimento, gesso, água do mar, lixívia, ácidos, gases inorgânicos e silício. Contudo, em contacto com materiais que contenham ingredientes voláteis entrarão em processo de dissolução. Possível incompatibilidade com membranas de PVC, contactar o fornecedor das mesmas. Em caso de dúvida, recomenda-se um teste preliminar ou entrar em contacto com o fabricante.

A temperatura máxima de trabalho durante a aplicação e de 75°C e o valor mínimo de -50°C, devem ser aplicadas 45 dias após o fabrico. O filme retráctil só deve ser removido imediatamente antes da aplicação do FIBRANxps. Estas placas são transportáveis com facilidade e segurança, e fáceis de cortar com folha de serra, faca ou lâmina, ou com um dispositivo de fio quente. Durante as operações de corte das placas, e em espaços fechados, recomenda-se o uso de máscaras de protecção respiratória e óculos de protecção ocular.

CONSTITUIÇÃO DAS EMBALAGENS

Embalagem em filme retráctil em pacotes com alturas máxima de 45 cm e com identificação do conteúdo.

Espessura (mm)	Nº de placas por Embalagem (unidades)	Quantidade por embalagem (m ²)
40	10	7,50
50	8	6,00
60	7	5,25
80	5	3,75
100	4	3,00
120	3	2,25
140*	3	2,25
160*	2	1,50

*Outras espessuras sob consulta

ARMAZENAMENTO

As placas de FIBRANxps podem ser armazenadas ao ar livre, sobre uma superfície limpa e lisa, ou em espaços fechados e ventilados. São insensíveis à água da chuva e neve, mas não às radiações ultravioletas. O filme retráctil é resistente aos raios UV por um período máximo de 6 meses.

Devem ser armazenadas longe de materiais inflamáveis, do fogo, ou de outras fontes de ignição. Não devem entrar em contacto com solventes como a gasolina, alcatrão e ácido fórmico, ou com gases como o metano, etano, propano e butano. O seu aspeto ou estrutura pode ser danificado(a) quando em contacto com minerais e óleos alimentares, parafina, fenol e gorduras.

Os dados técnicos e instruções incluídas na presente ficha técnica são resultado de conhecimentos e experiências adquiridos pelo Grupo FIBRAN a partir dos seus departamentos de I&D e da aplicação do produto. A utilização, transformação e/ou aplicação do produto não são responsabilidade da Iberfibran já que as condições de utilização, transformação e aplicação estão fora do controlo da nossa empresa. A edição desta ficha técnica invalida qualquer versão anterior para o mesmo produto e está sujeita a alterações sem aviso prévio.