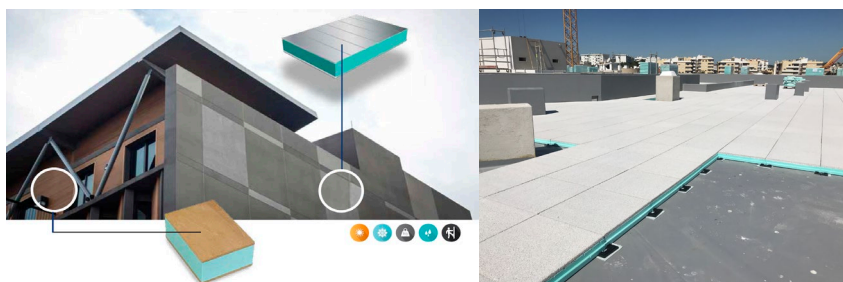


FABRIC

DESCRIÇÃO

FIBRANxps **FABRIC** é uma placa de isolante térmico em espuma rígida de poliestireno extrudido (XPS). Tem uma estrutura de células fechadas e é fabricada em conformidade com processos certificados segundo a Norma Europeia EN 13164 “Produtos de isolamento térmico para aplicação em edifícios - Produtos manufacturados de espuma de poliestireno extrudido (XPS) -Especificação”. As placas de FIBRANxps **FABRIC** apresentam-se sem pele de extrusão em ambas as faces, com ou sem ranhurado e bordo tipo recto, i.e., com perfil em ‘I’.



PROPRIEDADES

TÉRMICAS

- Excelentes características de isolamento térmico (baixo λ_d);
- Elevada resistência à absorção de água;
- Adequada difusão do vapor de água;
- Capilaridade nula.

MECÂNICAS

- Elevada resistência mecânica nomeadamente à compressão;
- Elevada estabilidade dimensional;

RESISTÊNCIA AO FOGO

- Euroclasse E

AMBIENTAIS

- Produzido com gases expansores amigos do ambiente (sem CFC's nem HCFC's);
- Tempo de vida útil idêntico ao do edifício (estima-se 50 anos);
- 100% reciclável.
- Produzido com agente expansor que tem Potencial de Depleção de Ozono zero (ODP= 0) e Potencial de Aquecimento Global baixo (GWP <4);

RESISTÊNCIA QUÍMICA

- Insensibilidade ao ataque de ácidos e bases, mas sensível a materiais com componentes voláteis (solventes);
- Compatível com os materiais de construção convencionais (argamassas de cimento, cal, gesso, etc.);
- Possível incompatibilidade com membranas de impermeabilização com base de PVC
- Não se desenvolvem quaisquer bolores ou outras eflorações;
- Sem valor nutritivo para roedores, insetos, etc.

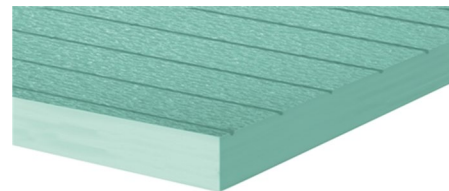
APLICABILIDADE

- Leve, fácil de transportar, cortar e aplicar.

Estas propriedades são estáveis ao longo do tempo

fibran[®]xps

ENERGY SHIELD.



FIBRANxps **FABRIC** é um produto de alta qualidade para diversas e exigentes aplicações construtivas. As placas de FIBRANxps **FABRIC** oferecem uma alta performance de **isolamento térmico**.

APLICAÇÕES

FABRIC

- Pode ser utilizado como núcleo em painéis sandwich de diversos materiais como madeira e alumínio (entre outros), numa grande variedade de aplicações finais. Como por exemplo: câmaras frigoríficas, painéis de fachadas, painéis para divisórias, painéis revestidos com argamassa especial e fibra de vidro, portas exteriores e interiores, caravanas, painéis publicitários, etc.
- Pode ser utilizado para produção de lajetas térmicas, ou outros elementos para o sector da construção.
- É um produto produzido mediante as especificações do cliente.

PERFIL



CERTIFICAÇÕES

Produzido e testado segundo a norma europeia: EN 13164



DADOS TÉCNICOS

Designação conforme a norma EN 13164: XPS-EN13164-T3-CS(10\Y)* -DS (70,90)

Propriedades		Unidades	EN standard	FIBRANxps FABRIC
Tipo de encaixe (perfil)				Recto (perfil "I")
Superfície				com ou sem pele e/ou ranhurado
Dimensões	Comprimento	mm	EN 822	1000 a 3300
	Espessura			20 - 140
	Largura			500 - 1250
Tolerância da espessura	Comprimento	mm	EN 823	-0/+10
	Espessura			±0,5
	Largura			-0/+5
Resistência à compressão (com 10% de deformação)		kPa	EN 826	200 d _N = 20mm 300 – 700 > 20mm
Condutibilidade Térmica Declarada – λ _d (após 25 anos)	20mm<d <40mm	W/(m.K)	EN 12667	0,033
	40mm<d ≤80mm			0,035
	80mm<d ≤140mm			0,037
Estabilidade Dimensional		%	EN 1604	≤ 5
Reação ao fogo (Euroclasse)			EN 13501-1	E
Densidade nominal		Kg/m ³	EN1602	>32
Absorção da água		% volume	EN 12087	≤ 1,5
Resistência ao vapor de água		μ	EN 12086	≥ 50
Capilaridade		Kg/m ²	EN 1609	0,05
Acabamento lateral e superfície (meia madeira, macho-fêmea, perfil "I" liso, gofrado, ranhuradas, c/ ou s/ pele)				

Abreviaturas usadas no Código de Designação segundo a norma EN 13164 (Norma Europeia para produtos de isolamento térmico em poliestireno extrudido): XPS - poliestireno extrudido; TI – Nivel de tolerância da espessura declarada; CS(10\Y)x – Resistência a Compressão Declarada (com 10% de deformação); DS(TH) – Estabilidade dimensional declarada sob temperatura específica e condições de humidade.

CUIDADOS NA UTILIZAÇÃO

As placas de FIBRANxps devem ser aplicadas sobre superfícies planas, regularizadas e limpas. Resistem bem ao betume, cal, cimento, gesso, água do mar, lixívia, ácidos, gases inorgânicos e silício. Contudo, em contacto com materiais que contenham ingredientes voláteis entrarão em processo de dissolução. Possível incompatibilidade com membranas de PVC, contactar o fornecedor das mesmas. Em caso de dúvida, recomenda-se um teste preliminar ou entrar em contacto com o fabricante.

A temperatura máxima de trabalho durante a aplicação e de 75°C e o valor mínimo de -50°C, devem ser aplicadas 45 dias após o fabrico (no caso de placas com compressão >= a 500kPa) . O filme retráctil só deve ser removido imediatamente antes da aplicação do FIBRANxps. Estas placas são transportáveis com facilidade e segurança, e fáceis de cortar com folha de serra, faca ou lâmina, ou com um dispositivo de fio quente. Durante as operações de corte das placas, e em espaços fechados, recomenda-se o uso de máscaras de proteção respiratória e óculos de proteção ocular.

CONSTITUIÇÃO DAS EMBALAGENS

As embalagens de FIBRANxps FABRIC consistem em paletes com filme retráctil e cantoneiras para a total protecção do produto. As embalagens têm uma etiqueta com informação e especificações do conteúdo.

ARMAZENAMENTO

As placas de FIBRANxps podem ser armazenadas ao ar livre, sobre uma superfície limpa e lisa, ou em espaços fechados e ventilados. São insensíveis à água da chuva e neve, mas não às radiações ultravioletas. As placas FIBRANxps FABRIC são embaladas em palete com filme retráctil não resistente aos raios U.V., assim sendo, recomenda-se a não exposição direta aos mesmos.

Devem ser armazenadas longe de materiais inflamáveis, do fogo, ou de outras fontes de ignição. Não devem entrar em contacto com solventes como a gasolina, alcatrão e ácido fórmico, ou com gases como o metano, etano, propano e butano. O seu aspeto ou estrutura pode ser danificado(a) quando em contacto com minerais e óleos alimentares, parafina, fenol e gorduras.

Os dados técnicos e instruções incluídas na presente ficha técnica são resultado de conhecimentos e experiências adquiridos pelo Grupo FIBRAN a partir dos seus departamentos de I&D e da aplicação do produto. A utilização, transformação e/ou aplicação do produto não são responsabilidade da Iberfibran já que as condições de utilização, transformação e aplicação estão fora do controle da nossa empresa. A edição desta ficha técnica invalida qualquer versão anterior para o mesmo produto e está sujeita a alterações sem aviso prévio.